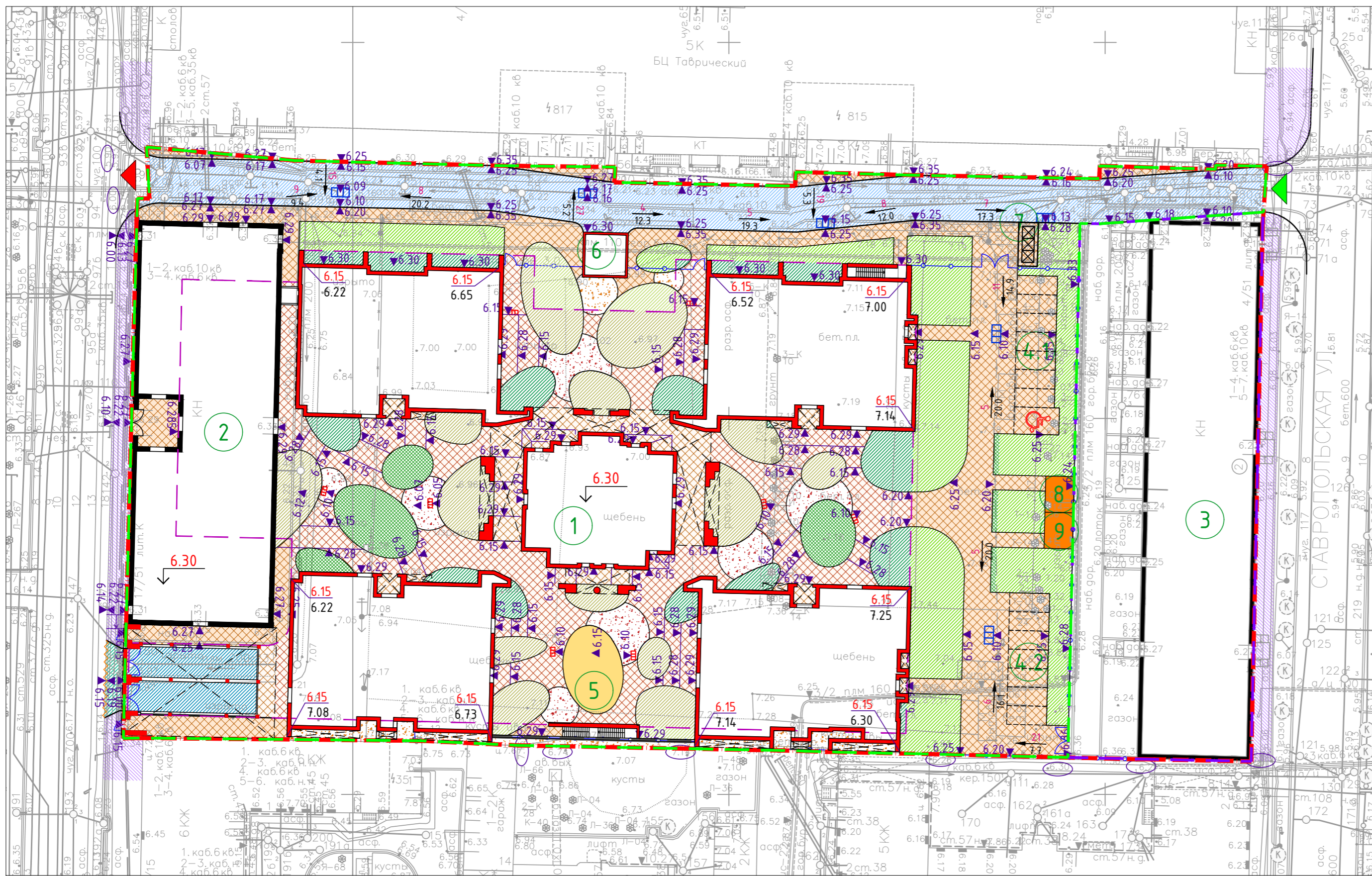


Экспликация зданий и сооружений

| Номер по ГП | Наименование  | Примечание            |
|-------------|---|-----------------------|
| 1           | Множквартирный жилой дом                            | Проектируемый         |
| 2           | Существующее здание (лит. К)                        | Реконструируемое      |
| 3           | Существующее здание (лит. Б)                        | Существующее          |
| 4.1         | Открытая гостевая* автостоянка на 8 машиномест      | Проектируемая         |
| 4.2         | Открытая гостевая* автостоянка на 7 машиномест      | Проектируемая         |
| 5           | Площадка для отдыха                                 | Проектируемая         |
| 6           | Площадка для размещения трансформаторной подстанции | По отдельному проекту |
| 7           | Площадка для раздельного накопления отходов         | Проектируемая         |
| 8           | Площадка для занятий физкультурой и спортом         | Проектируемая         |
| 9           | Детская игровая площадка                            | Проектируемая         |

УСЛОВНЫЕ ОБОЗНАЧЕНИЯ

- Граница проектируемого участка по Градостроительному плану №РФ-78-1-40-00-2024-0081-0
- Граница смежных земельных участков
- Проектируемые здания
- Существующее здание лит. К (реконструируемое)
- Существующее здание лит. Б (сохраняемое, отдельный проект)
- Граница подземной автостоянки
- Граница проектирования
- Граница участка существующего здания (лит. Б)
- Номер здания и сооружения по экспликации
- Существующий проезд с асфальтовым покрытием (реконструкция)
- Асфальтобетонные проезды на кровле автостоянки в границах участка
- Мощение тротуаров по грунту в границах участка
- Мощение тротуаров на кровле автостоянки в границах участка
- Проектируемый газон по грунту в границах участка
- Проектируемый газон на кровле автостоянки в границах участка
- Проектируемые холмы по грунту в границах участка
- Проектируемые холмы на кровле автостоянки в границах участка
- Проектируемый укрепленный газон на кровле автостоянки в границах участка
- Резиновое покрытие по грунту в границах участка
- Резиновое покрытие на кровле автостоянки в границах участка
- Набивное покрытие по грунту в границах участка
- Набивное покрытие на кровле автостоянки в границах участка
- Существующий тротуар асфальтобетонный
- Проектируемые открытые парковочные места для стоянки (размещения) индивидуального автотранспорта (2,5 x 5,3 м)
- Проектируемые специализированные места для автотранспорта инвалидов на кресле-коляске (3,6 x 6,0 м)
- Ограждение территории
- Проектируемые ворота и калитка



Предусмотреть охранные зоны геодезических пунктов согласно Постановлению Правительства РФ от 21.08.2019г. N1080 "Об охранных зонах пунктов государственной геодезической сети, государственной нивелирной сети и государственной гравиметрической сети"

Примечание:  
 1. Плановая и высотная съемка произведена от пунктов GPS: SP-1, SP-2, SP-3 Санкт-Петербург, Центральный район, ул.Шпалерная, дом 51, лит.Б  
 2. Подземные сооружения, не имеющие выход на поверхность, нанесены по исполнительным чертежам и данным полевого обследования  
 3. Экспликация колодцев подземных сооружений составлена попланшетно

- 6.25 Проектная отметка
- 17.3 Направление уклона (уклон в промилле/расстояние в м)
- Дождеприемный колодец
- Дождеприемная воронка на кровле
- 6.30 Проектная отметка
- 7.00 Существующая отметка

Санкт-Петербург  
 Комитет по градостроительству и архитектуре  
**ГЕОЛОГО-ГЕОДЕЗИЧЕСКИЙ ОТДЕЛ**  
 Работа выполнена по уведомлению Комитета от 25.08.23г. № 4703-23 проверена и включена в изыскательский фонд Санкт-Петербурга  
 Составленный по этим материалам план М. 1: 500 пригоден для проектирования строительства

Начальник Геолого-геодезического отдела /Ершов А.С./  
 Работу принял /Денисов Ф.Ф./  
 подписано ЭЦП /Парфенова В.В./  
 " " декабря 2023г. /Худнев А.Н./  
 Рег. № 4703-23/1

|   |   |   |  |
|---|---|---|--|
| ООО "Изыскатель"  |   | Для служебного пользования                          |  |
| Уведомление N 4703-23 - от 25.08.23г.   | Уч N 65 по книге 284                            | Изготовлено 1 экз. Количество листов в одном экз. 1 |  |
| ТОПОГРАФИЧЕСКИЙ ПЛАН  |   | заказ 98-23 от 23.08.2023                           |  |
| Адрес: Санкт-Петербург, Центральный район, ул.Шпалерная, дом 51, лит.Б, кадастровый номер 78:31:0001205:3 |   | Масштаб: 1:500 Лист 1                               |  |
| Составлен по материалам съемки  | Плановой части Высотной части Подземных сооруж. | } на сентябрь 2023 г.                               |  |
| Директор  | В.О. Смирнов                                    | Чертил  | Координат - местная 1964 г. Высот - Балтийская |
| Нач. отдела   | А.Г. Ширебок                                    | Корректор   | Рощина Т.А.                                    |
| Топограф  | Ю.А. Асеев                                      |   | С.В. Гущак                                     |

|  |              |        |                                     |
|--|--------------|--------|-------------------------------------|
| ЯП-619/20 - ПЗУ  |              |        |                                     |
| Строительство многоквартирного жилого дома со встроенными помещениями и подземным гаражом (автостоянкой) с реконструкцией здания по адресу: г. Санкт-Петербург, ул. Шпалерная, дом 51, лит. К, на земельном участке кадастровый номер: 78:31:0001205:3 |              |        |                                     |
| ИЗМ.   | КОЛ. ЛИСТ    | № ДОК. | ПОДПИСЬ                             |
| Разработал   | Веренич А.С. |        | 12.24                               |
| Проверил   | Смолина Я.В. |        | 12.24                               |
| Многоквартирный жилой дом со встроенными помещениями, гараж (автостоянка)  |              |        | СТАДИЯ                              |
|  |              |        | ЛИСТ                                |
|  |              |        | ЛИСТОВ                              |
|  |              |        | П                                   |
|  |              |        | 2                                   |
| Н. контроль Смолина Я.В.   |              |        | 12.24                               |
| План организации рельефа М 1:500   |              |        | СТУДИЯ                              |
|  |              |        | ООО "Архитектурное бюро "Студия 44" |